



WORKERPLUS S3

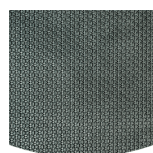
Scarpa di sicurezza per lavori pesanti

Safety JoggerLe scarpe antinfortunistiche WORKERPLUS offrono una protezione superiore grazie alla punta e all'intersuola in acciaio, alla suola antiscivolo SR e alla tomaia in pelle resistente. Offre comfort, aderenza, sollievo dal dolore della postura del corpo e protezione dalle scintille statiche.

Materiale della tomaia	Pelle ingegnerizzata pull-up
Fodera interna	Maglia
Soletta	Sottopiede in schiuma SJ
Lamina	Acciaio
Suola	PU/Gomma
Puntale	Acciaio
Categoria	S3 / SRC, HRO
Gamma di dimensioni	EU 36-47 / UK 3.5-12.0 / US 4.0-13.0 JPN 22.5-31 / KOR 235-310
Peso del campione	0.720 kg
Normative	ASTM F2413:2018 EN ISO 20345:2011



091



Suola in gomma

Le suole in gomma offrono caratteristiche versatili che le rendono adatte a molte aree di applicazione: eccellente resistenza al taglio, resistenza al calore e al freddo, elevata flessibilità alle basse temperature, resistenza all'olio, al carburante e a molti prodotti chimici.



S3

Le scarpe di sicurezza S3 sono adatte per lavorare in ambienti con elevata umidità e in presenza di olio o idrocarburi. Queste scarpe proteggono anche dal rischio di perforazione della suola e di schiacciamento del piede.



Puntale in acciaio

Robusto supporto in metallo per proteggere i piedi dalla caduta o dal rotolamento di oggetti.



Lamina in acciaio

Le lamine in acciaio antiperforazione sono realizzate in acciaio inossidabile o rivestito e impediscono la penetrazione dalla suola di oggetti taglienti.



SRC

Le suole antiscivolo sono una delle caratteristiche più importanti delle scarpe di sicurezza e da lavoro. Le suole antiscivolo SRC superano i test di scivolamento SRA e SRB e sono testate sia su superfici in acciaio che in ceramica.



Tomaia in pelle traspirante

La pelle naturale offre un elevato comfort di calzatura combinato con la durata in applicazioni versatili.

Industrie:
Automotive, Chimica, Edilizia, Logistica, Estrazione mineraria, Petrolio e gas, Industria

Ambienti:
Ambiente secco, Ambiente fangoso, Superfici irregolari, Ambiente umido

Istruzioni per la manutenzione:
Per prolungare la durata delle sue scarpe, le consigliamo di pulirle regolarmente e di proteggerle con prodotti adeguati. Non asciughi le scarpe su un termosifone o vicino a una fonte di calore.

Descrizione		Unità di misura	Risultato	EN ISO 20345
Materiale della tomaia Pelle ingegnerizzata pull-up				
	Tomaia: permeabilità al vapore acqueo	mg/cm² /h	2.2	≥ 0.8
	Tomaia: coefficiente del vapore acqueo	mg/cm²	25.0	≥ 15
Fodera interna	Maglia			
	Fodera: permeabilità al vapore acqueo	mg/cm² /h	52.6	≥ 2
	Fodera: coefficiente vapore d'acqua	mg/cm²	421.5	≥ 20
Soletta	Sottopiede in schiuma SJ			
	Sottopiede: resistenza all'abrasione (secco/umido) (cicli)	cicli	25600/12800	25600/12800
Suola	PU/Gomma			
	Resistenza all'abrasione della suola (perdita di volume)	mm³	93	≤ 150
	Suola antiscivolo SRA: tacco	attrito	0.39	≥ 0.28
	Resistenza allo scivolamento della suola SRA: piatta	attrito	0.40	≥ 0.32
	Suola antiscivolo SRB: tallone	attrito	.22	≥ 0.13
	Resistenza allo scivolamento della suola SRB: piatta	attrito	0.24	≥ 0.18
	Valore antistatico	MegaOhm	28.3	0.1 - 1000
	Valore ESD	MegaOhm	N/A	0.1 - 100
	Assorbimento di energia del tacco	J	25	≥ 20
Puntale	Acciaio			
	Puntale resistente all'impatto (distanza 100J)	mm	N/A	N/A
	Puntale resistente alla compressione (10kN)	mm	N/A	N/A
	Puntale resistente all'impatto (distanza 200J)	mm	16.5	≥ 14
	Puntale resistente alla compressione (15kN)	mm	20.5	≥ 14

Dimensioni del campione:

Le nostre scarpe sono in continua evoluzione, i dati tecnici di cui sopra possono cambiare. Tutti i nomi dei prodotti e il marchio Safety Jogger, sono registrati e non possono essere utilizzati o riprodotti in alcun formato senza il nostro permesso scritto.



HEAD-TO-TOE
PROTECTION



Proudly ranked in the
top 1% by EcoVadis
for sustainability.



www.safetyjogger.com